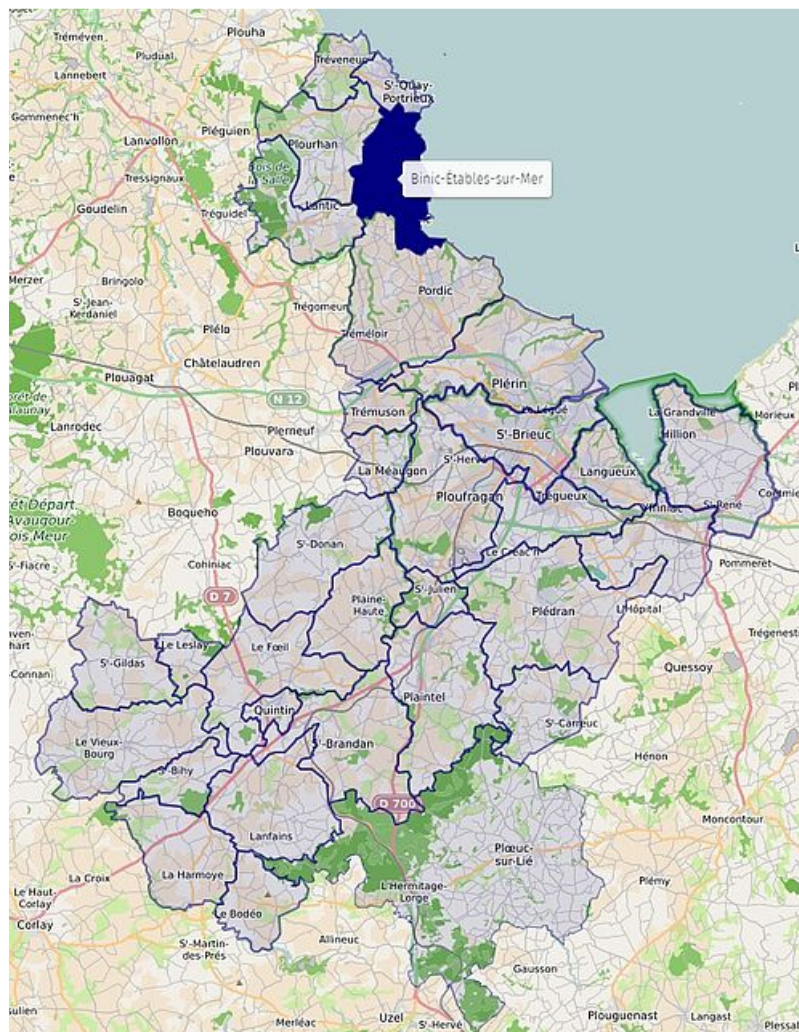


Maire : Paul CHAUVIN  
Nombre d'habitants : 7040  
Nombre d'agents : 88

# Binic-Étables- sur-Mer

Mise à jour le 01 octobre  
2020



# Services petite enfance

→ [Halte garderie communautaire](#)

→ Deux centres de loisirs (un à Binic et un à Étables-Sur-Mer)

→ [Relais Parents Assistants Maternels communautaire](#)

## Centre Communal d'Action Sociale (CCAS)

1 place J Heurtel

22680 Binic-Étables-sur-mer

Tél. 02.96.70.64.18

E-mail :

[ccas@binic-etables-sur-mer.fr](mailto:ccas@binic-etables-sur-mer.fr)

## Centre Intercommunal d'Action Sociale - Antenne Littoral (CIAS)

22, rue Pasteur

22680 Étables-Sur-Mer

Tél. 02 96 58 57 04

E-mail :

[accueil.cias@sbaa.fr](mailto:accueil.cias@sbaa.fr)

[En savoir plus](#)

# Équipements sportifs municipaux

- Piscine d'eau de mer
- Deux salles de sports
- Terrains de football synthétique et en herbe
- Terrains de tennis (couverts et extérieurs)

# Équipements culturels municipaux

- L'Estran (salle multi-fonctions - gradins)
- La Galerie (salle d'exposition)
- Cinéma "Le Korrigan"
- Salle pour les associations "Les associat'lc"
- Salle des loisirs
- Maison des jeunes
- Bibliothèque

Site internet de la ville de Binic-Étables-sur-Mer

 <https://www.binic-etables-sur-mer.fr/>

(<https://www.binic-etables-sur-mer.fr/>)

# Services gérés par Saint-Brieuc Armor Agglomération

# DOCUMENTS D'URBANISME COMMUNAUX

[Documents d'urbanismes communaux de Binic-Étables-sur-Mer](#)

# Sites touristiques

- Le Parc Naturel départemental du Port-Es Leu
- Le Parc départemental du Vau Chaperon
- Viaduc des Pourrhis
- Chapelle-Notre-Dame d'Espérance et chapelle Saint-Gilles
- Le site des Bernains
- La Pointe de la Rognouse
- 5 plages
- Sentiers de randonnées (GR)
- Port de plaisance
- Marchés hebdomadaires (mardi, jeudi, dimanche)
- Animations estivales et hors saison



