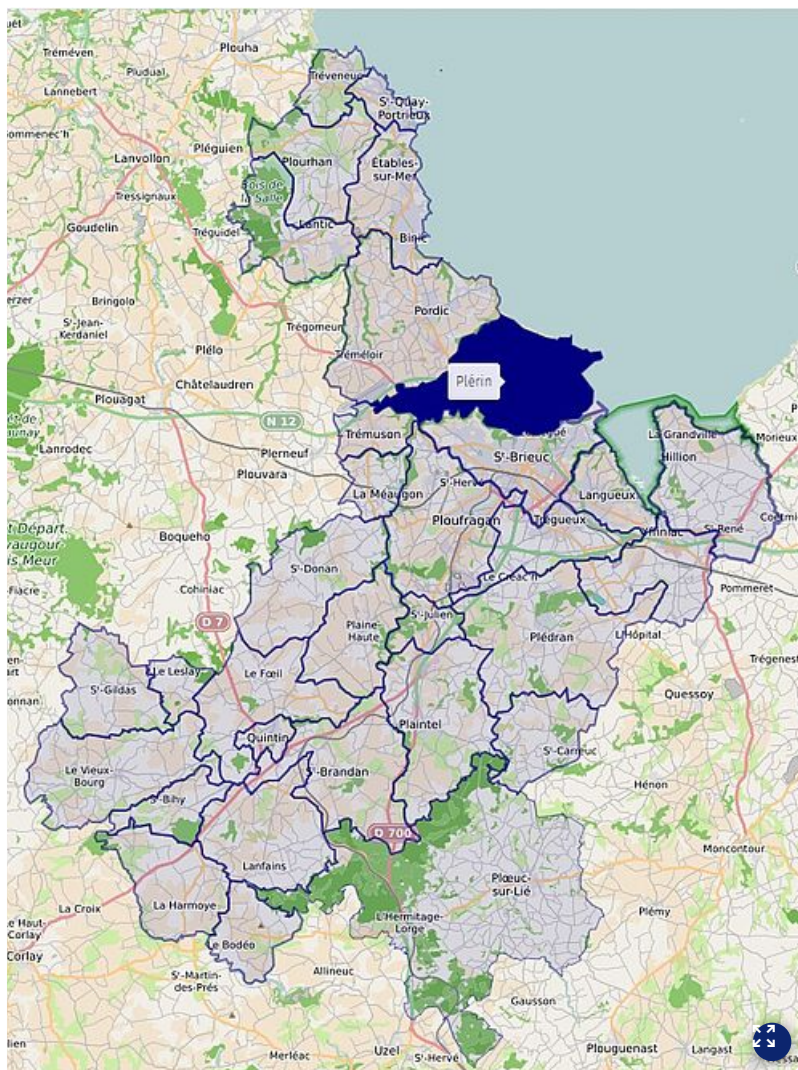


# Plérin

Mise à jour le 01 octobre  
2020



## Services petite enfance

→ Accueils de loisirs : 5

→ [Relais Parents Assistants Maternels communautaire](#)

## Une Maison de la Petite Enfance (accueil collectif et accueil familial)

Rue de la Croix - 22190 Plérin

Tél. 02 96 79 29 73

E-mail :

[emegret@ville-plerin.fr](mailto:emegret@ville-plerin.fr)

## Services sociaux

### Centre Communal d'Action Sociale (CCAS)

Rue de l'Espérance - CS 30310

22193 Plérin Cedex

Tél. 02 96 79 82 04

E-mail :

[accueilpss@ville-plerin.fr](mailto:accueilpss@ville-plerin.fr)

### Établissement hébergeant des personnes âgées dépendantes (EHPAD)

Rue de la Croix - 22190 Plérin

Tél. 02 96 74 57 20

E-mail :

[accueillehpad@ville-plerin.fr](mailto:accueillehpad@ville-plerin.fr)

## Équipements sportifs municipaux

- [Centre nautique Tournemine](#)
- Salle omnisports Océane
- Complexe sportif Léquier (gymnase, terrain stabilisé, piste d'athlétisme)
- Complexe sportif Les Sternes (dojo - tennis de table - salle de gym)
- Stade Marcel Gouédard
- 3 salles de sport
- 4 terrains de tennis couverts et 2 terrains extérieurs
- 1 skatepark
- 1 parcours de santé
- 2 espaces gymniques et 2 espaces multisports
- 1 station VTT

## Équipements culturels municipaux

- Espace Roger Ollivier
- Centre culturel le Cap : médiathèque, ludothèque, salles d'exposition
- École municipale de musique et de danse
- Office plérinais d'action culturelle (OPAC)

Site internet de la ville de Plérin



<https://www.ville-plerin.fr/>

(<https://www.ville-plerin.fr/>)

## Services gérés par Saint-Brieuc Armor Agglomération

# DOCUMENTS D'URBANISME COMMUNAUX

[Documents d'urbanismes communaux de Plérin](#)

# Sites touristiques

- Croix mérovingienne
- 6 chapelles, 2 églises et 1 église paroissiale
- Fontaines et lavoirs
- La pointe du Roselier et son four à boulets
- Port du Légué et ses maisons anciennes
- Sites naturels protégés des Rosaires et de Tournemine
- Plages

