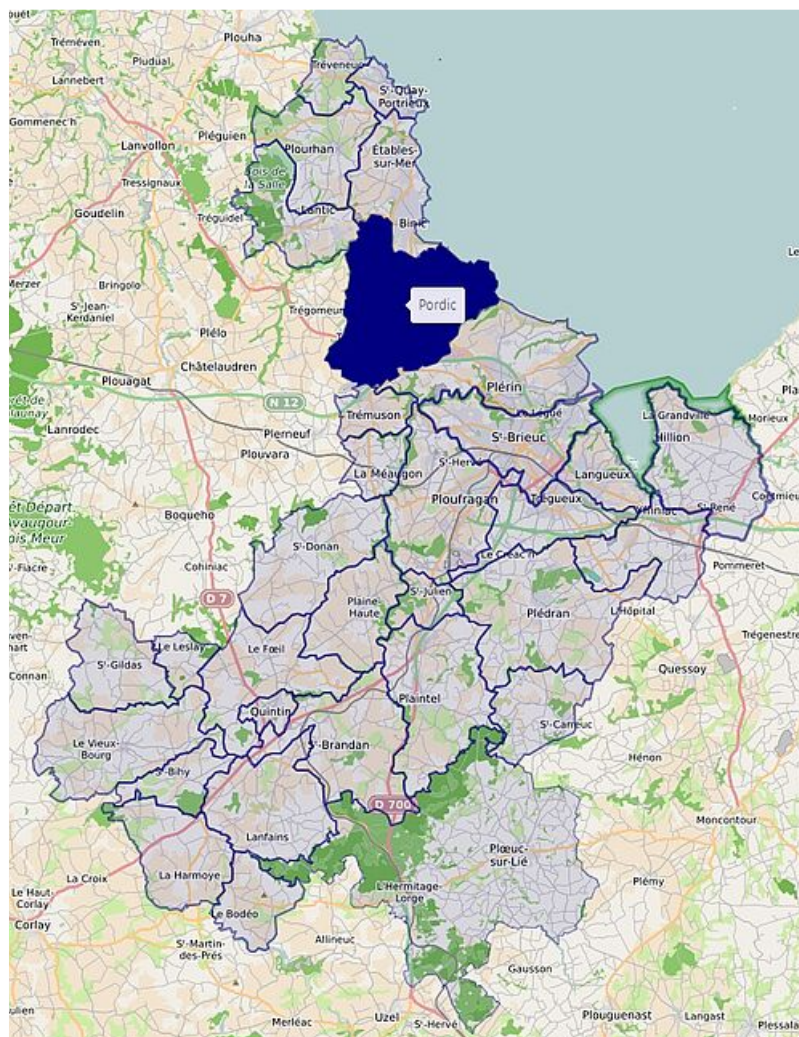


Pordic

Mise à jour le 01 octobre
2020



Services petite enfance

- Accueil périscolaire (matin et soir)
- [Relais Parents Assistants Maternels communautaire](#)
- Accueils de loisirs sans hébergement pour les 3-12 ans et pour les 13-17 ans
- Point d'Informations Jeunesse (PIJ) et espace emploi
- Services éducatifs : école élémentaire François Rouxel, école maternelle Antoine de Saint-Exupéry, école primaire Tréméloir, école primaire Sainte-Anne, restaurant scolaire

Services sociaux

- Aide sociale

Centre Communal d'Action Sociale (CCAS)

1 place Émile Guéret

22590 Pordic - Tél. 02 96 79 12 15

ccas@pordic.fr

Établissement d'Hébergement pour Personnes Agées Dépendantes (EHPAD)

Résidence La Villeneuve

1 allée de la Villeneuve - 22590 PORDIC

Tél. 02 96 79 48 98 - lavilleneuve@pordic.fr

Foyer d'accueil médicalisé

Le Courtil de l'Ic –

www.lecourtildelic.fr (<http://www.lecourtildelic.fr>)

Équipements sportifs municipaux

- Complexe sportif "Louis Auffray" (2 salles omnisports, dojo, salle de tennis de table, salles multi-activités)
- Stades de foot et de rugby, pas de tir à l'arc
- Terrains de tennis (dont une partie couvert) et skate parc
- Plateau sportif avec city stade et éléments de musculation

Équipements culturels municipaux

- Centre Culturel de la ville Robert (salle de spectacles, nombreuses salles multi-activités, salle de danse, d'arts plastiques)
- Médiathèque de l'lc (salle multimédia, fonds polar, dvd, nombreuses animations), Bibliothèque de Tréméloir
- École de musique associative "3 p'tites notes"
- Salles des fêtes

Site de la ville de Pordic

 <https://www.pordic.fr/>

(<https://www.pordic.fr/>)

Services gérés par Saint-Brieuc Armor Agglomération

DOCUMENTS D'URBANISME COMMUNAUX

[Documents d'urbanismes communaux de Pordic](#)

Sites touristiques

- 5 plages ou grèves, 6 km de littoral, nombreux points de vue, GR 34
- 3 campings, 1 hôtel, nombreux gîtes, aire de stationnement camping-car, restaurants, pizzeria, crêperie
- Plusieurs vallées vertes et nombreux sentiers de randonnée pédestres ou vélo-VTT, pistes cyclables
- Viaduc du Pont de Percée, manoirs, églises et chapelles, lavoirs

