

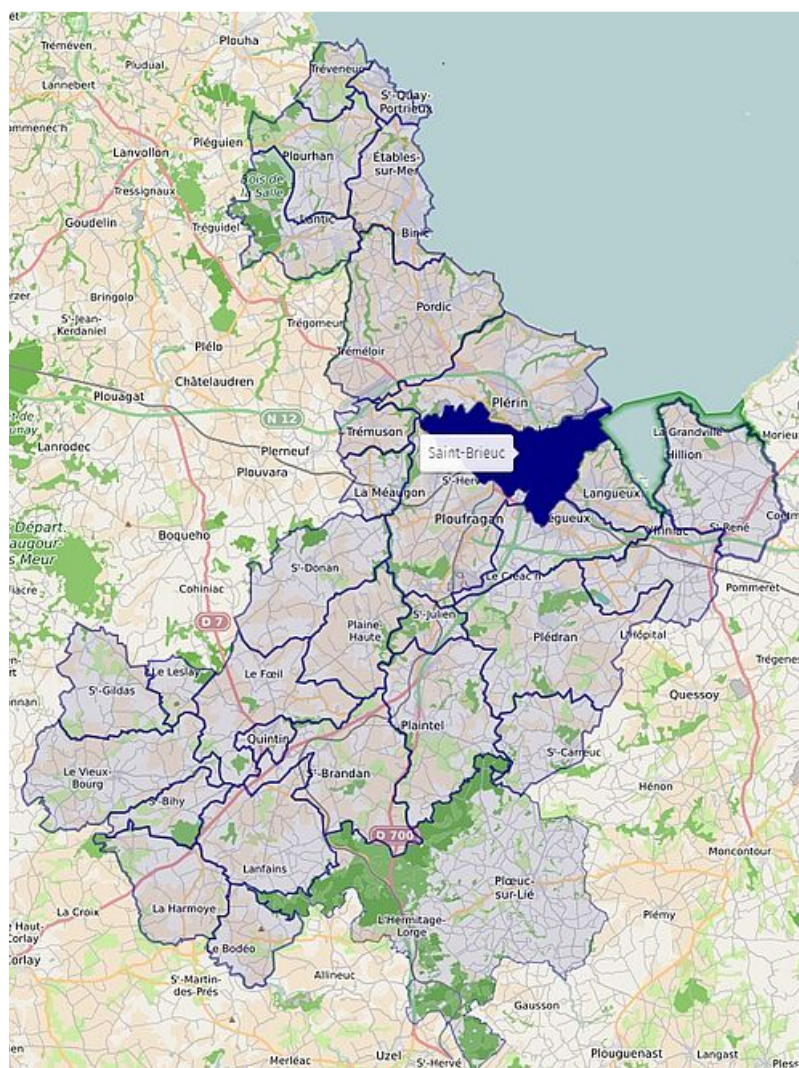
Maire : Hervé GUIHARD

Nombre d'habitants : 47 452

Nombre d'agents : 1020

Saint-Brieuc

Mise à jour le 01 octobre
2020



Services petite enfance

- Une ludothèque
- 4 Maisons du Petit Enfant
- Une crèche familiale
- 3 Centres de loisirs
- Centre de vacances
- [Relais Parents Assistants Maternels communautaire](#)

Services sociaux

Centre Communal d'Action Sociale (CCAS)

Place des Droits de l'Homme

22000 Saint-Brieuc

Tél. 02 96 62 55 35

Équipements sportifs municipaux

- Steredenn, Palais des sports
- Centre Équestre
- [Centre nautique municipal](#)
- Courts de tennis
- Terrain de motocross
- Piste de BMX
- Stades
- Skate park
- Tir à l'arc
- Boulodromes
- Base de Canoë Kayak
- Salle d'escrime

Équipements culturels municipaux

- La Passerelle, scène nationale
- Bonjour Minuit (SMAC)
- Le Cercle
- Le Plateau
- L'École des Beaux Arts
- Galerie R.Hains
- La Villa Carmélie conservatoire
(Musique, danse, théâtre)
- Le Musée d'Art et d'Histoire
- 3 bibliothèques (A.Malraux - A.Camus - D.Pennac)
- Les Archives municipales

Site internet de la ville de Saint-Brieuc

 <https://www.saint-brieuc.fr/>

(<https://www.saint-brieuc.fr/>)

Services gérés par Saint-Brieuc Armor Agglomération

DOCUMENTS D'URBANISME COMMUNAUX

[Documents d'urbanismes communaux de Saint-Brieuc](#)

Sites touristiques

- Le port du Légué
- La Cathédrale, Basilique, églises
- Centre historique avec maisons à colombages
- Fontaine Saint-Michel, fontaine Saint-Brieuc
- Monuments (32 classés au titre des monuments historiques)
- Vallée de Gouédic
- Parcs et jardins

