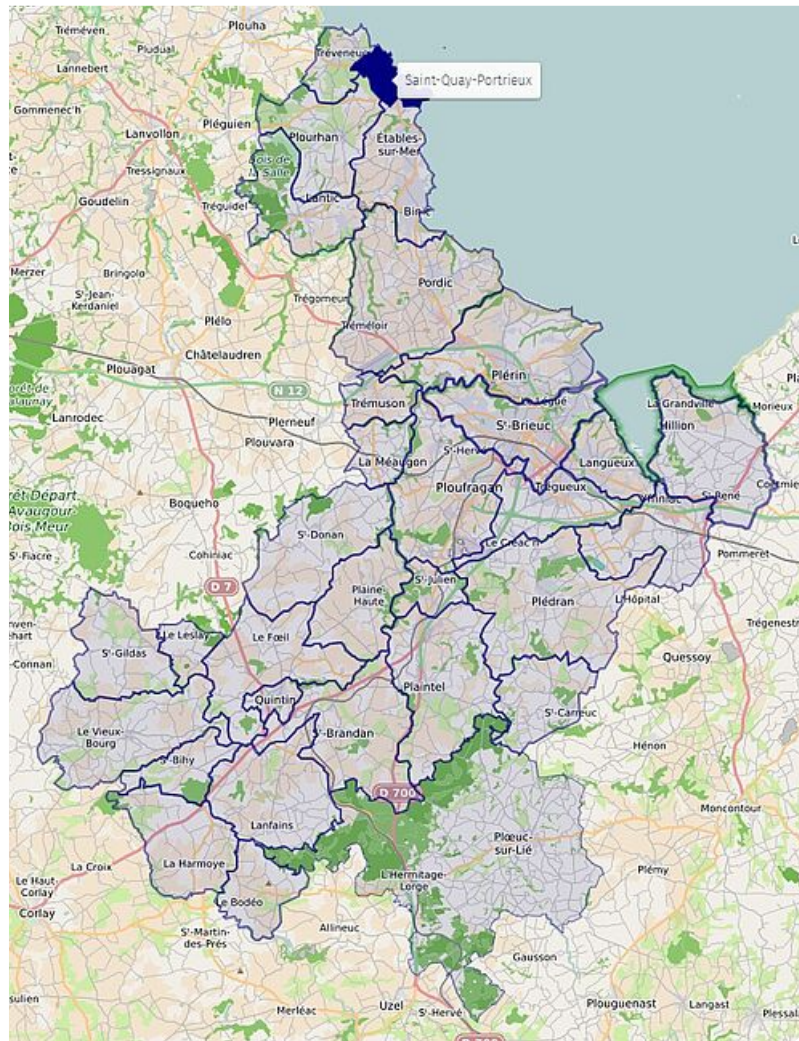


**Maire : Thierry SIMELIERE**  
**Nombre d'habitants : 3 217**  
**Nombre d'agents : 77**

# Saint-Quay-Portrieux

Mise à jour le 01 octobre  
2020



## Services petite enfance

- Accueil loisirs sans hébergement
  - ▷ Centre loisirs (3-12 ans)
  - ▷ Centre loisirs jeunes (12-17 ans)
- [Relais Parents Assistants Maternels communautaire](#)
- [Halte garderie communautaire](#)

## Services sociaux et santé

### Centre Municipal de Santé

e-mail :

[centresanté@saintquayportrieux.fr](mailto:centresanté@saintquayportrieux.fr)

02 96 70 80 80

### Centre Communal d'Action Sociale (CCAS)

e-mail :

[social@saintquayportrieux.fr](mailto:social@saintquayportrieux.fr)

### Minibus

### Centre Intercommunal d'Action Sociale (CIAS (Centre Intercommunal d'Action Sociale))

22, rue Pasteur

22680 Binic-Étables-Sur-Mer

Tél. 02 96 58 57 04

E-mail :

[accueil.cias@sbaa.fr](mailto:accueil.cias@sbaa.fr)

## Équipements sportifs municipaux

- 8 courts de tennis
- Stade de football
- Pas de tir-à-l'arc
- 2 salles omnisports
- 1 salle de danse
- Parcours de santé
- Terrains de basket et de handball
- 1 minigolf
- Carrière hippique

## Équipements culturels municipaux

- Cinéma Arletty
- École de musique
- Centre de congrès et d'expositions

Station d'épuration Saint-Quay Portrieux

Boulevard de la Mer, 22000 Saint-Brieuc

Site de la ville de Saint-Quay-Portrieux

 <https://saintquayportrieux.fr/>

(<https://saintquayportrieux.fr/>)

## Services gérés par Saint-Brieuc Armor Agglomération

# DOCUMENTS D'URBANISME COMMUNAUX

[Documents d'urbanismes communaux de Saint-Quay-Portrieux](#)

# Sites touristiques

- Station classée de tourisme
- Plages et piscine d'eau de mer
- Iles Saint-Quay
- Sentier littoral (GR34)
- 2 ports de plaisance (port à flot et échouage - 1500 places)
- Port de pêche et criée
- Coquille Saint-Jacques
- Programmation culturelle et festive
- Pointe du Sémaphore
- Casino et discothèque
- Chapelles Sainte-Anne et de Kertugal
- Villa Ker Moor
- Moulin Saint-Michel

